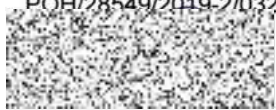




Váš dopis zn.: SPU 238555/2019
Ze dne: 13.06.2019
Naše zn.: POH/28549/2019-2/032100

Vyřizuje:
Tel.:
Mobil:
E-mail:



Datum: 09.07.2019

Státní pozemkový úřad
Pobočka Teplice
Masarykova třída 2421/66
415 01 Teplice

Komplexní pozemkové úpravy v k. ú. Srbice a část k. ú. Teplice-Trnovany – zahájení řízení

K Vaší žádosti o vyjádření k výše uvedené akci, kterou jsme obdrželi dne 13. června 2019 Vám sdělujeme:

Komplexní pozemkové úpravy (KoPÚ) budou provedeny tak, aby přispěly k dosažení cílů ochrany vod jako složky životního prostředí ve smyslu § 23a zákona č. 254/2001 Sb., o vodách a o změně některých zákonů, ve znění pozdějších předpisů, a budou v souladu s metodikou Ochrana zemědělské půdy před erozí (Miloslav Janeček a kol., 2012), zejména v maximální přípustné ztrátě půdy způsobené vodní erozí 4,0 t/ha za rok.

Dle Národního plánu povodí Labe (NPP), který byl schválen usnesením vlády ČR č. 1083 dne 21. prosince 2015, jehož cíle a opatření jsou vydány opatřením obecné povahy Ministerstva zemědělství čj. 148/2016-MZE_15120, náleží obvod komplexních pozemkových úprav do vodních útvarů povrchových vod tekoucích ID OHL_0870 - Zálužanský potok od pramene po ústí do toku Ždírnický potok, OHL_0840 - Bystřice od pramene po ústí do toku Bílina a do vodních útvarů podzemních vod ID 46120 - Křída Dolního Labe po Děčín - levý břeh, severní část a ID 61330 - Teplický ryolit. Vodní útvar povrchových vod ID OHL_0870 byl vyhodnocen jako nevyhovující (chemický stav - nedosažení dobrého stavu, ekologický stav střední), vodní útvar povrchových vod ID OHL_0840 byl vyhodnocen jako nevyhovující (chemický stav - nedosažení dobrého stavu, ekologický stav poškozený), vodní útvary podzemních vod ID 46120 a ID 61330 byly vyhodnoceny jako nevyhovující (chemický stav nevyhovující, kvantitativní stav nevyhovující). Pro tyto vodní útvary jsou mimo jiné navržena níže uvedená opatření, která bude nutné respektovat, příp. do návrhu společných zařízení zapracovat:

- OHL212001 Revitalizace vodních toků
- CZE208002 Snižování znečištění ze zemědělství a ochrana vodního prostředí
- CZE212001 Obnova přirozených koryt vodních toků
- CZE219001 Sucho a nedostatek vodních zdrojů

Program opatření Národního plánu povodí Labe naleznete zde:

http://eagri.cz/public/web/file/437750/NPP_Labe_kapitola_V.pdf

Znění opatření obsažených v Plánu dílčího povodí Ohře, dolního Labe a ostatních přítoků Labe naleznete pod příslušným vodním útvarem zde:

http://www.poh.cz/VHP/pdp/OHL_VI/TABELARNI_CAST/OHL_VI_1.pdf

Zájmovým územím protékají tyto vodní toky a jejich přítoky:

IDVT	Název vodního toku	Správce
10100703	Modlanský potok včetně přeložky	Povodí Ohře, s. p.
10230006	bezejmenný tok	Povodí Ohře, s. p.



10232404	bezejmenný tok	Povodí Ohře, s. p.
10223062	bezejmenný tok	Povodí Ohře, s. p.
10234861	bezejmenný tok	Povodí Ohře, s. p.
10237174	bezejmenný tok	bez určení správy
10227693	HOZ	SPÚ
10230044	HOZ	SPÚ
10230001	HOZ	SPÚ
10223007	HOZ	SPÚ
10237097	HOZ	SPÚ
10220634	HOZ	SPÚ
10232402	HOZ	SPÚ

Na území k. ú. Srbice a část k. ú. Teplice-Trnovany se dle portálu SOWAC GIS a databáze LPIS nacházejí mírně erozně ohrožené půdní bloky. V rámci KoPÚ Srbice a Teplice-Trnovany by měla být podrobně zmapována a řešena erozní ohroženost pozemků (vodní, včetně eroze z přívalových dešťů a větrná) včetně navržení potřebných opatření k ochraně vod a omezení vodní a větrné eroze na zemědělské i lesní půdě a transportu znečištění do povrchových vod.

Žádáme Vás o zaměření koryta vodního toku v naší správě, Modlanský potok včetně přeložky (IDVT 10100703). Při terénním zaměření koryta vodního toku Modlanský potok včetně přeložky (IDVT 10100703) Vás žádáme o spolupráci s Povodí Ohře, státní podnik, závod Chomutov, provoz Teplice (Stejskal Jiří, tel. 606 756 214, Stejskal@poh.cz).

Plán společných zařízení bude v souladu s již navrženými opatřeními v rámci komplexních pozemkových úprav v sousedních katastrech (příp. bude koordinováno jejich paralelní zpracování).

Upozorňujeme, že v obvodu KoPÚ je stanoveno záplavové území vodního toku Modlanský potok včetně přeložky (IDVT 10100703).

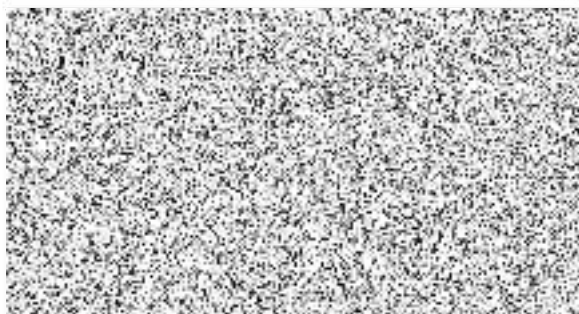
V rámci prací na plánu společných zařízení Vás žádáme o zjištění skutečného stavu všech melioračních staveb v území.

Žádáme Vás o zaslání návrhu plánu společných zařízení, včetně všech zjištěných podkladů a jejich vyhodnocení, komplexních pozemkových úprav v obvodu KoPÚ Srbice a Teplice-Trnovany k vyjádření z hlediska správce povodí a vodních toků.


Žádáme Vás o spolupráci při právních úkonech a terénních zaměřeních. Kontakt: Povodí Ohře, státní podnik, závod Chomutov, Spořická 4949, 430 46 Chomutov, Formanová Martina, tel: +420 474 636 672, email: mformanova@poh.cz.

Předmětem vyjádření je zahájení komplexních pozemkových úprav v k. ú. Srbice a část k. ú. Teplice-Trnovany.

HGR: 4612, 6133 ČHP: 1-14-01-0973-0-00, 1-14-01-0750-0-00, 1-14-01-0770-0-00. Vodní útvar povrchových vod: OHL_0870 - Zálužanský potok od pramene po ústí do toku Ždírnický potok a OHL_0840 - Bystřice od pramene po ústí do toku. Vodní útvar podzemních vod: 46120 - Křída Dolního Labe po Děčín - levý břeh, severní část a 61330 - Teplický ryolit.



Rozdělovník

POh, s. p., oddělení EP - 

POh, s. p., oddělení VHP

POh, s. p., závod Chomutov

KoPÚ Ústecký kraj

vlastní (1111 580 -899405/-994975)